

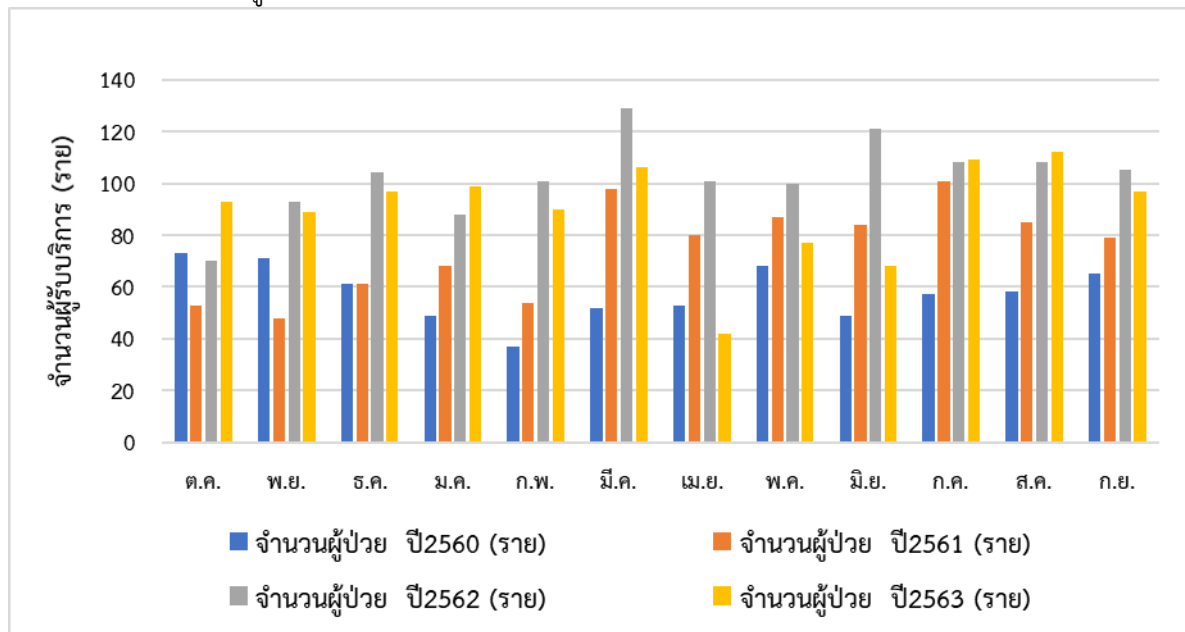
ข้อมูลการรับบริการผู้ป่วยใน(IPD) โรงพยาบาลวังยาง ปีงบประมาณ พ.ศ. 2560 – 2563

จากรายงานการรับบริการโรงพยาบาลวังยาง ในแผนกผู้ป่วยใน จากปีงบประมาณ 2560 – 2563 พบว่ามีผู้รับบริการในภาพรวมทั้งปี มีแนวโน้มเพิ่มขึ้นทุกปี รายละเอียดตาม ตาราง 6

ตาราง 6 จำนวนผู้รับบริการผู้ป่วยใน (IPD) ปีงบประมาณ พ.ศ. 2560 -2563 จำแนกรายเดือน

เดือน	จำนวนผู้ป่วยปี2560 (ราย)	จำนวนผู้ป่วยปี2561 (ราย)	จำนวนผู้ป่วยปี2562 (ราย)	จำนวนผู้ป่วยปี2563 (ราย)
ต.ค.	73	53	70	93
พ.ย.	71	48	93	89
ธ.ค.	61	61	104	97
ม.ค.	49	68	88	99
ก.พ.	37	54	101	90
มี.ค.	52	98	129	106
เม.ย.	53	80	101	42
พ.ค.	68	87	100	77
มิ.ย.	49	84	121	68
ก.ค.	57	101	108	109
ส.ค.	58	85	108	112
ก.ย.	65	79	105	97
รวม	693	898	1,228	1,079

ภาพ 7 แสดงจำนวนผู้ป่วยใน(IPD) โรงพยาบาลวังยาง ปีงบประมาณ พ.ศ. 2560 – 2563



ที่มา: โปรแกรม HOSxP โรงพยาบาลวังยาง อำเภอวังยาง จังหวัดนครพนม

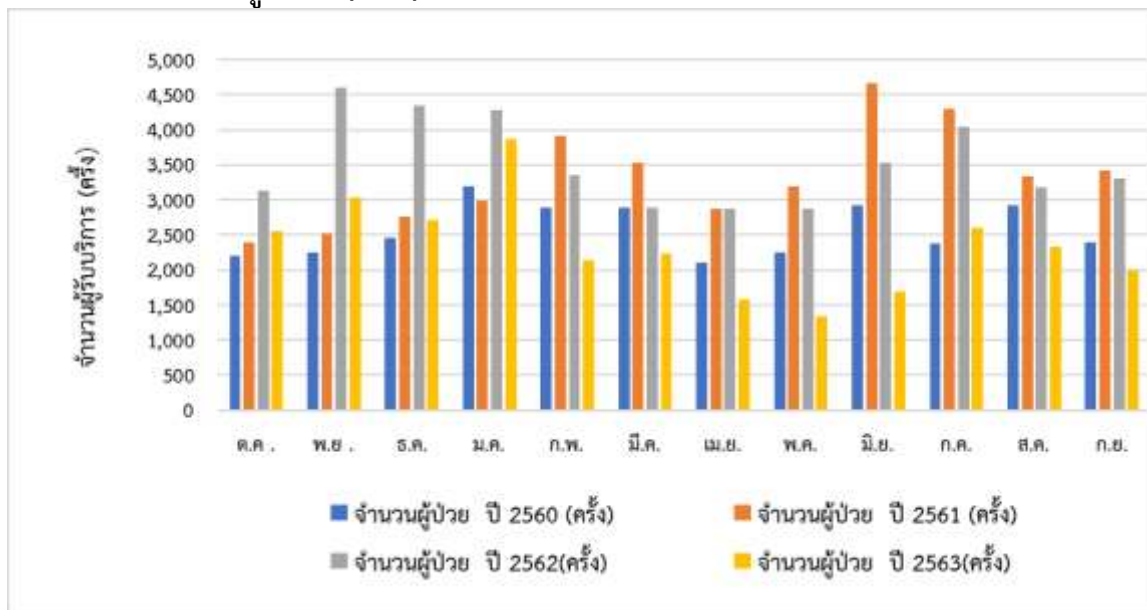
ข้อมูลการรับบริการผู้ป่วยนอก(OPD) โรงพยาบาลวังยาง ปีงบประมาณ พ.ศ. 2560 – 2563

จากรายงานการรับบริการโรงพยาบาลวังยาง ในแผนกผู้ป่วยนอก ภาพรวมทั้งปี จากปีงบประมาณ 2560 -2562 พบมีแนวโน้มเพิ่มขึ้นทุกปี ส่วนในปีงบประมาณ 2563 พบว่ามีจำนวนลดลงจากปีที่ผ่านมา 33% เหตุจากมาตรการสถานการณ์โรคโควิด-19 รายละเอียดตาม ตาราง7

ตาราง 7 จำนวนผู้รับบริการผู้ป่วยนอก (OPD) ปีงบประมาณ พ.ศ. 2560 -2563 จำแนกรายเดือน

เดือน	จำนวนผู้ป่วย ปี 2560 (ครั้ง)	จำนวนผู้ป่วย ปี 2561 (ครั้ง)	จำนวนผู้ป่วย ปี 2562(ครั้ง)	จำนวนผู้ป่วย ปี 2563(ครั้ง)
ต.ค .	2,196	2,392	3,130	2,561
พ.ย .	2,244	2,518	4,595	3,026
ธ.ค.	2,451	2,765	4,339	2,711
ม.ค.	3,199	2,992	4,284	3,865
ก.พ.	2,888	3,915	3,355	2,143
มี.ค.	2,891	3,530	2,888	2,235
เม.ย.	2,102	2,876	2,866	1,574
พ.ค.	2,245	3,188	2,881	1,334
มิ.ย.	2,924	4,663	3,529	1,693
ก.ค.	2,386	4,295	4,047	2,595
ส.ค.	2,921	3,330	3,175	2,324
ก.ย.	2,388	3,417	3,298	1,997
รวม	30,835	39,881	42,387	28,058

ภาพ 8 แสดงจำนวนผู้ป่วยใน(OPD) โรงพยาบาลวังยาง ปี พ.ศ. 2560 – 2563



ที่มา: โปรแกรม HOSxP โรงพยาบาลวังยาง อำเภอวังยาง จังหวัดนครพนม

4.2 สาเหตุการป่วย

จากผลการให้บริการในปีงบประมาณ 2563 พบว่า ผู้มารับบริการผู้ป่วยนอก ด้วยสาเหตุการป่วย เป็นเบาหวานชนิดที่ไม่ต้องพึ่งอินซูลิน เป็นอันดับ 1 รองลงมา ได้แก่ โรคความดันโลหิตสูง และปวดท้อง ตามลำดับ รายละเอียดดังตาราง 8 ในส่วนผู้มารับบริการผู้ป่วยใน ส่วนใหญ่มาด้วยโรคกระเพาะอาหารและลำไส้อักเสบ รองลงมา คือ ทางเดินปัสสาวะอักเสบ และหลอดลมอักเสบเฉียบพลัน ตามลำดับ ดังตาราง 9

ตาราง 8 จำนวนผู้ป่วยนอก(ราย)จำแนกตามสาเหตุการป่วย 10 อันดับแรก อำเภอวังยาง จังหวัดนครพนม ปี พ.ศ. 2563

ลำดับ	Dx Code	ชื่อโรค	ชาย	หญิง	รวม
1	E119	เบาหวานชนิดที่ไม่ต้องพึ่งอินซูลิน	1,075	3,329	4,404
2	I10	โรคความดันโลหิตสูง	721	1,662	2,383
3	K30	ปวดท้อง	309	483	792
4	J069	โรคติดเชื้อทางเดินหายใจ	249	395	644
5	J459	โรคหอบหืด	204	336	540
6	A099	โรคกระเพาะอาหารและลำไส้อักเสบ	194	280	474
7	R509	ไข้	165	241	406
8	R42	อาการมึนงง	150	230	380
9	J209	หลอดลมอักเสบเฉียบพลัน	111	211	322
10	E059	โรคพิษธัยรอยด์ ที่มีได้ระบุรายละเอียด	49	132	181

ที่มา: HDC สำนักงานสาธารณสุขจังหวัดนครพนม

ตาราง 9 จำนวนของผู้ป่วยใน(ราย) จำแนกตามสาเหตุการป่วย 10 อันดับแรก อำเภอวังยาง จังหวัดนครพนม ปีงบประมาณ 2563

ลำดับ	Dx Code	ชื่อโรค	ชาย	หญิง	รวม
1	A099	โรคกระเพาะอาหารและลำไส้อักเสบ	44	66	110
2	N390	ทางเดินปัสสาวะอักเสบ	41	62	103
3	J209	หลอดลมอักเสบเฉียบพลัน	23	28	51
4	J189	ปอดบวม	22	24	46
5	K30	ปวดท้อง	20	23	43
6	A090	โรคกระเพาะอาหารและลำไส้อักเสบ	16	21	37
7	R509	ไข้	16	18	34
8	E119	เบาหวานชนิดที่ไม่ต้องพึ่งอินซูลิน	15	17	32
9	S000	บาดเจ็บที่หนังศีรษะ	8	4	12
10	S000	ไข้เลือดออก	1	2	3

ที่มา: HDC สำนักงานสาธารณสุขจังหวัดนครพนม

ส่วนการเจ็บป่วยด้วยโรคที่ต้องเฝ้าระวังทางระบาดวิทยา พบว่า โรคอุจจาระร่วง เป็นโรคที่ทำให้เกิดการเจ็บป่วยมากที่สุด รองลงมาคือ โรคติดต่อทางเพศสัมพันธ์ และไข้เลือดออก ตามลำดับ รายละเอียดตามตาราง 10

ตาราง 10 อัตราป่วยด้วยโรคที่ต้องเฝ้าระวังทางระบาดวิทยา อำเภอวังยาง จังหวัดนครพนม ปี 2563

ลำดับ	สาเหตุการป่วย/โรค	จำนวนผู้ป่วย(ราย)	อัตราป่วยต่อแสน ปชก.
1	อุจจาระร่วง	26	168.00
2	โรคติดต่อทางเพศสัมพันธ์	5	32.44
3	ไข้เลือดออก	3	19.47
4	ปอดอักเสบ	1	6.49

ที่มา: รง.506 โรงพยาบาลวังยาง อำเภอวังยาง จังหวัดนครพนม

4.3 สาเหตุการตาย

จากการรวบรวมการตายจากฐานข้อมูลงานทะเบียนราษฎรที่ว่าการอำเภอวังยาง สาเหตุการตายอันดับที่ 1 คือ มะเร็งตับ รองลงมาคือ มะเร็งท่อน้ำดีตับ และโรคไตวาย รายละเอียดดังตาราง 11

ตาราง 11 อัตราตายต่อแสนประชากร ด้วยสาเหตุที่สำคัญ อำเภอวังยาง จังหวัดนครพนม ปี พ.ศ. 2563

ลำดับ	สาเหตุการป่วย/โรค	จำนวนผู้ป่วย (ราย)	อัตราตาย ต่อแสนประชากร
1	มะเร็งตับ	11	71.28
2	มะเร็งท่อน้ำดี	10	64.80
3	โรคไตวาย	8	51.84
4	หัวใจวายเฉียบพลัน	7	45.36
5	มะเร็งปอด	6	38.88
6	ปอดติดเชื้อ	6	38.88
7	เบาหวาน	3	19.44
8	อุบัติเหตุ	2	12.96
9	มะเร็งเต้านม	1	6.48
10	มะเร็งลำไส้	1	6.48

ที่มา: ฐานข้อมูลงานทะเบียนราษฎรที่ว่าการอำเภอวังยาง

จากรายงานสาเหตุการตาย ตั้งแต่ปี พ.ศ. 2559 – 2563 พบว่า ในทุกปีจะมีผู้ตายด้วย มะเร็งตับ ไตวายเรื้อรัง และมะเร็งท่อน้ำดีตบ รายละเอียด ดังตาราง 12

ตาราง 12 อัตราตายต่อแสนประชากร ด้วยสาเหตุที่สำคัญ 5 อันดับแรก ปีงบประมาณ 2559 - 2563

สาเหตุการตาย	ปี 2559		ปี 2560		ปี 2561		ปี 2562		ปี 2563	
	จำนวน	อัตรา	จำนวน	อัตรา	จำนวน	อัตรา	จำนวน	อัตรา	จำนวน	อัตรา
มะเร็งตับ	3	21.43	10	64.29	2	13.13	2	12.96	11	71.28
ไตวาย	1	7.14	4	25.96	7	46.00	10	64.80	8	51.84
มะเร็งท่อน้ำดี	2	14.29	4	25.96	9	59.00	13	84.24	10	64.80
อุบัติเหตุ	0	0.00	0	0	0	0.00	2	12.98	2	12.96
โรคเบาหวาน	0	0.00	0	0	2	13.13	0	0.00	3	19.44

ที่มา:รายงาน ข้อมูลการเกิด-การตาย จังหวัดนครพนม
(http://www.nkp.moph.go.th/extrep/birth_death/)

ภาพ 9 อัตราตาย จำแนกตามสาเหตุที่สำคัญ ต่อประชากร 100,000 คน อำเภอวังยาง จังหวัดนครพนม ปี พ.ศ.2560 -2563

